

# Arnüero sube al 'ático del alma' y abre la temporada estival de arte

La pintora cántabra Yolanda Novoa inaugura el ciclo expositivo del Observatorio con sus «artificios de belleza táctiles»

■ MARIO CERRO

**SANTANDER.** 'Secretos en el ático del alma'. Es el título elegido por Yolanda Novoa para reabrir hoy, a partir de las 20.00 horas, la temporada expositiva de Arnüero, en el Observatorio del Arte. La muestra se complementará con una intervención escénica del grupo La Machina Teatro en donde la acción y la palabra se interrelacionarán para construir un acto de homenaje a algunas de las claves de la obra de la artista cántabra.

Yolanda Novoa construye artificios de belleza táctiles, elaborados con lamas, muescas, gúttulas, lágrimas, escamas, gotas de rocío y pintura diluida, aleadas con sabiduría, para estructurar hirvientes sueños, de transparencias líricas y sugerentes. Configura obras con la apariencia de evanescentes espacios, límites con la arquitectura de la naturaleza, plenos de intuitivos hallazgos plásticos. A ellas adhiere imágenes, extraídas de representaciones escultóricas neoclásicas que incorporan sugerentes referencias a la fugaz belleza, a la innata capacidad humana por imaginar sensaciones de equilibrada armonía.

En su obra aparecen los míticos dioses y nereidas, como simbólicos iconos, incursos en tormentas o corrientes de pinturas tenues, con transparencias esenciales. Diálogo de materiales etéreos, signos y perfiles de flores o escorzos de curvas fértiles y rostros de bellezas inimaginables, propias de diosas esculpidas por maravillosos orfebres, influenciados por sutiles presencias. Se trata de una artista que po-

see la capacidad de precisar estructuras de complejidad admirable, pues cuando define sus construcciones de aire (en escenarios de papel policopy), adquieren visos de realidad que inevitablemente están destinadas a poseer a quienes las observan.

Incluso les proporciona, el volumen y la gravedad de los sentimientos, al estar dominadas por imágenes compuestas a partir de lluvia y tiempo, características impalpables de la secuenciación vital de la artista. Yolanda Novoa ha definido en esta exposición el territorio del amanecer y ha señalado su esquivo resplandor de armonía y misterio. Licenciada en Bellas Artes por la Universidad del País Vasco, Yolanda Novoa ha expuesto en la Galería Trazos Tres, en Santander; en el Paraninfo de la Universidad de Cantabria; en la Sala de Exposiciones de Caja Cantabria en Torrelavega y en el Instituto Cervantes, en Londres, entre otros espacios.

## La Machina

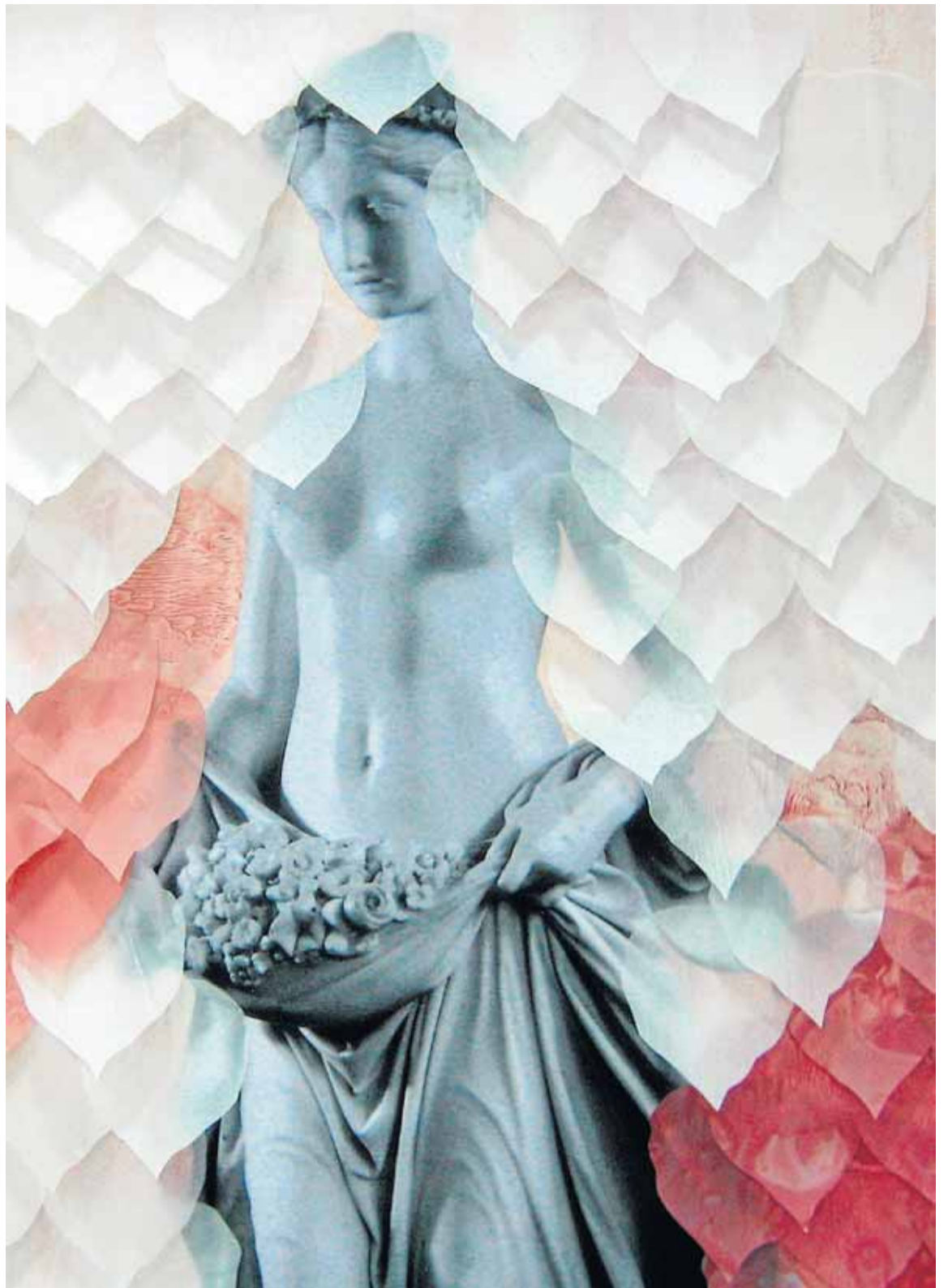
Gracias a la Machina Teatro hoy se escucharán fragmentos de poemas y textos que forman parte del universo íntimo de la artista: palabras de Maribel Fernández Garrido, Araceli González Vázquez, Rosario de Gorostegui, Pablo Neruda, Ana Rodríguez de la Robla y Manuel Vicent, textos que se han colado en algún rincón del ático del alma.

## TEMPORADA

**Junio.** Yolanda Novoa expone desde hoy su muestra 'Secretos en el ático del alma'.

**Julio-Septiembre.** Expondrán Cuca Nelles, Isabel Quintanilla y Francisco López.

**Septiembre-Octubre.** La temporada estival concluye con la muestra de Arancha Goyeneche.



Pintura acrílica de Yolanda Novoa incluida en la muestra 'Secretos en el ático del alma'. ■ DM

## La mujer, eje central durante el verano

La mujer y la perspectiva de género son los ejes del calendario para el verano 2010 del Observatorio del Arte, cuyas exposiciones están organizadas por la

Concejalía de Cultura de Arnüero, presidida por Carmen Pérez. «En la selección de propuestas se ha pretendido que en las diferentes colaboraciones artísticas estuviera presente la perspectiva de género, la transmisión a través del arte de aquellas cuestiones esenciales que constituyen el mundo íntimo de la mujer», apunta la edil. Cuca Nelles, Isabel Quintanilla y Francisco

López, en una cita conjunta, y Arancha Goyeneche, exhibirán sus creaciones. Por este motivo, se ha apostado por la participación exclusiva de mujeres con formas de expresión muy diversa. Una única excepción, la colaboración del escultor Francisco López que acompaña a su mujer Isabel Quintanilla como parte indisoluble de un espacio de cohabitación íntima y artística.

## Tres artistas emergentes transforman hoy la galería Siboney en 'El extraño garaje'

■ M. C.

**SANTANDER.** La galería Siboney abre hoy, a partir de las 20.00 horas, la puerta de su extraño garaje, ese espacio que configura la visión polidrica y visceral de tres de los artistas emergentes más singulares en el panorama del arte contemporáneo español.

Dos españoles, José Luis Serzo y Santiago Talavera, junto al argentino Arturo Prins, vuelven a unir sus talentos tras haber participado en varias exposiciones de grupo junto, en una especie de extensión creativa que emana del estudio que comparten: en mitad de la calle Manuel, en el corazón de Madrid, a po-

cos metros de la Gran Vía y la Plaza de España, encontramos el portón de un amplio garaje reciclado en la actualidad como estudio artístico por Prins, Serzo y Talavera.

En esa traducción sin espinas que hace inteligible su concepto artístico al público que visite desde hoy la galería de la calle Castelar de San-

tander, la exposición bien pudiera llamarse 'El extraño estudio'.

### Estudio singular

Pero la singularidad de ese estudio, en el que ya desde el arranque de la rampa en curva que hay que bajar para llegar al espacio de trabajo propiamente dicho, el local aparece saturado de cuadros y papeles enmarcados vueltos de cara a la pared, bastidores y telas todavía sin empezar, y algún otro objeto de lo más variado.

Es en este espacio de tránsito compartido por los tres artistas, que

ellos utilizan de almacén, donde con frecuencia se encuentran algunas de sus mejores y más ambiciosas piezas, esperando pacientemente que vengan a buscarlas para su exposición o definitivo traslado en alguna colección privada.

El extraño Garaje que se muestra desde hoy en la galería Siboney reúne varios trabajos recientes (Circos Prins, Cómo llegar a ser océano, Jugando con fuego...) de los tres artistas, con una evidente y nítida vocación de transmitir sensaciones muy próximas a las anteriormente descritas.